

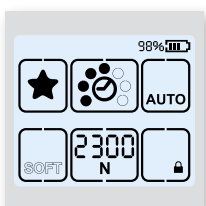
BXT3-13 / BXT3-16 / BXT3-19

TECHNISCHES DATENBLATT

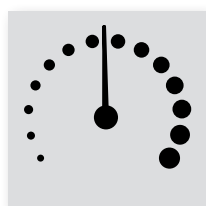
Akkubetriebenes Umreifungsgerät für Kunststoffbänder



FUNKTIONEN



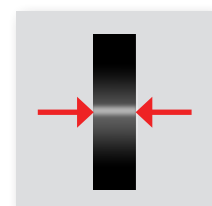
■ **Touch Screen Bedienfeld**
Für einfachste Parametereinstellung sowie Gerätestatusinformationen für den Bediener



■ **Variable Spannungsschwindigkeit**
Bei empfindlichen Packgütern per Fingerdruck regelbar



■ **Favorit Umreifungsfunktion**
Geräteeinstellungen für unterschiedliches Packgut mit einem einzigen Tastendruck abrufbar



■ **Bandausrichtungs-Anzeige**
Sorgt für korrekt eingelegtes Umreifungsband und mehr Sicherheit beim Umreifungsprozess

TECHNISCHE DATEN

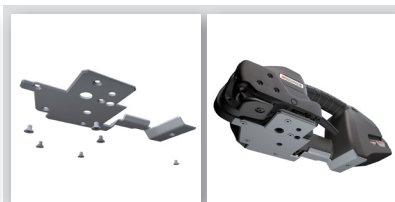


Umreifungsgerät		BXT3-13	BXT3-16	BXT3-19
Betriebsart		vollautom. / halbautom. / manuell	vollautom. / halbautom. / manuell	vollautom. / halbautom. / manuell
Spannkraft	Standard Soft	400–1200 N 150–750 N	900–2500 N 400–1360 N	1300–4500 N 400–1600 N
Variable Spanngeschwindigkeit		0–290 mm/s	0–220 mm/s	0–120 mm/s
Gewicht (mit Akku)		3,6 kg	3,8 kg	4,3 kg
Abmessungen (L x B x H)		370 x 141x 135 mm	370 x 141 x 135 mm	370 x 143 x 135 mm
Betriebstemperatur		-10 °C bis +40 °C	-10 °C bis +40 °C	-10 °C bis +40 °C
Relative Luftfeuchtigkeit		bis zu 90%	bis zu 90%	bis zu 90%
Akku / Ladegerät				
Ladegerät Typ		Bosch	Bosch	Bosch
Ladegerät Netzspannung		100 oder 110 oder 230 V	100 oder 110 oder 230 V	100 oder 110 oder 230 V
Ladezeit		15–30 min	15–30 min	25–35 min
Akkutyp		Bosch Li-Ion 18 V, 2,0 Ah	Bosch Li-Ion 18 V, 2,0 Ah	Bosch Li-Ion 18 V, 4,0 Ah
Umreifungen pro Akkuladung		800	800	800
· Niedrige Spannung		600	400	500
· Mittlere Spannung		400	200	300
· Hohe Spannung				
Umreifungsband				
Umreifungsband		PET (Polyester) PP (Polypropylen)	PET (Polyester) PP (Polypropylen)	PET (Polyester) PP (Polypropylen)
Breite		9–10, 12–13 mm	12–13, 15–16 mm	15–16, 18–19 mm
Stärke		PET 0,4–0,8 mm PP 0,5–0,8 mm	0,5 - 1,0 mm	0,8–1,3 mm
Ausstattung				
Anzeige der angewendeten Spannkraft in Echtzeit		•	•	•
Variable Spanngeschwindigkeit		•	•	•
Favorit Umreifungsfunktion		•	•	•
Farbanzeige der Gerätestatusinformationen im Display		•	•	•
Bandausrichtungs-Anzeige		•	•	•
Ausblaskanal		•	•	•
Akkuschutz		•	•	•
0-Spannung Schweißen		•	•	•

ZUBEHÖR



■ **Schutzabdeckung für Bedienfeld**
Für zusätzlichen Schutz in rauen Umgebungen



■ **Schutzplatte**
Für den Einsatz auf rauen Oberflächen



■ **Aufhängebügel**
Für stationäre Anwendungen



04.2017 Änderungen vorbehalten